



[TAG[MainCharacteristics]]

Гама на продукта	Harmony K
Product or component type	Cam switch body
Наименование на компонента	K2
Номинален термичен ток	20 A
Sub-assembly composition	Contact blocks + fixing plate
Cam switch function	Changeover switch
Изключена позиция	With Off position
Описание на полюсите	5P
Switching positions	Left: 0° - 315° Right: 0° - 45°
Място на монтаж	Преден
Начин на монтаж	Ø 22 mm отвор
Материал за основата	Пластмаса

[TAG[ComplemCharacteristics]]

Switching angle	45 °
[Ue] Изолационно напрежение	690 V degree of pollution 3 в съответствие с IEC 60947-1
Номинален стандартен термичен ток	16 A
Номинална работна мощност в W	4000 W AC-3/690 V 3 фази в съответствие с IEC 947-3 14000 W AC-21/400 V 3 фази в съответствие с IEC 947-3 4000 W AC-3/500 V 3 фази в съответствие с IEC 947-3 2200 W AC-3/230 V 3 фази в съответствие с IEC 947-3 5500 W AC-23A/400 V 3 фази в съответствие с IEC 947-3 5500 W AC-23A/690 V 3 фази в съответствие с IEC 947-3 4000 W AC-23A/230 V 3 фази в съответствие с IEC 947-3 8000 W AC-21/230 V 3 фази в съответствие с IEC 947-3 4000 W AC-3/400 V 3 фази в съответствие с IEC 947-3 2200 W AC-3/400 V 1 фаза в съответствие с IEC 947-3 5500 W AC-23A/500 V 3 фази в съответствие с IEC 947-3 1300 W AC-3/230 V 1 фаза в съответствие с IEC 947-3 17000 W AC-21/550...600 V 3 phases в съответствие с IEC 947-3
[Ie] номинален работен ток AC	2 A при 500 V AC-15 в съответствие с IEC 947-5-1 3 A при 400 V AC-15 в съответствие с IEC 947-5-1 4 A при 230 V AC-15 в съответствие с IEC 947-5-1 8 A при 400 V AC-3 3 фази в съответствие с IEC 947-3 10.8 A при 400 V AC-23A 3 фази в съответствие с IEC 947-3 14.6 A при 230 V AC-23A 3 фази в съответствие с IEC 947-3 4.7 A при 690 V AC-3 3 фази в съответствие с IEC 947-3 6.4 A при 690 V AC-23A 3 фази в съответствие с IEC 947-3 6.5 A при 500 V AC-3 3 фази в съответствие с IEC 947-3 8.3 A при 230 V AC-3 3 фази в съответствие с IEC 947-3 8.9 A при 500 V AC-23A 3 фази в съответствие с IEC 947-3
Електрическа устойчивост	200000 цикъла AC-23 200000 цикъла AC-3 600000 цикъла AC-15 600000 цикъла AC-21
Работен обхват	2.5 cyc/mn AC-21 2.5 cyc/mn AC-23 2.5 cyc/mn AC-3 8.333 cyc/mn AC-15
Short-circuit current	10000 A
Защита от късо съединение	20 A от Карта Предпазител, type gG
[Uimp] Устойчивост на импулсно напрежение	4 kV in isolating function 6 kV в съответствие с IEC 947-1
Рсабота на контакта	Бавно спиране
Вкл при положителен сигнал	C
Електрическо свързване	Captive screw clamp terminals Гъвкав, 2 x 1.5 mm ² Captive screw clamp terminals Твърд, 1 x 2.5 mm ²

Механична издръжливост	1000000 цикъла
Тегло на продукта	0.195 kg

[TAG[EnvCharacteristics]]

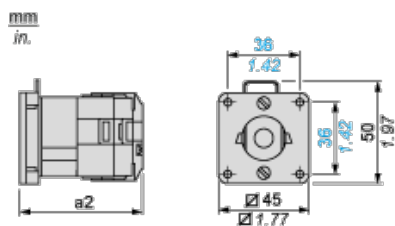
Стандарти	GENELEC EN 50013 EN/IEC 60947-3 за Електрическа верига EN/IEC 60947-5-1 за Контролна верига
Продуктови сертификати	CSA 240 V 1 hp 1 фаза CSA 240 V 3 hp 3 фази 2 -pole(s) UL 240 V 1 hp 3 фази UL 240 V 0.33 hp 1 фаза 2 -pole(s)
Защитни мерки	TC
Температура на околния въздух при работа	-25...55 °C
Температура на околния въздух за складиране	-40...70 °C
Устойчивост на удар	30 gn в съответствие с IEC 68-2-27
Устойчивост на вибрации	5 gn, 10...150 Hz conforming to IEC 68-2-6
Категория на защита	Клас II в съответствие с IEC 536 Клас II в съответствие с NF C 20-030

Contractual warranty

Период	18 months
--------	-----------

Body with Plastic Base

Front Mounting by Ø 22 mm/0.87 in. Hole

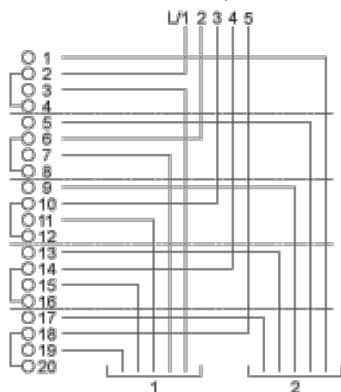


a2 89 mm/3.50 in.

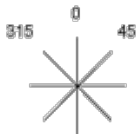
Link Positions (Factory Mounted)

Diagram for 1 to 5-pole Switches

Select the number of poles according to the product characteristics.



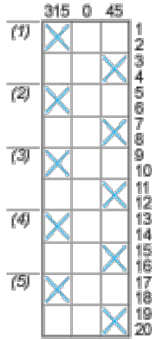
Angular Position of Switch



Switching Program

Diagram for 1 to 5-pole Switches

Select the number of poles according to the product characteristics.



- (1) 1-pole
- (2) 2-pole
- (3) 3-pole
- (4) 4-pole
- (5) 5-pole

Convention Used for Switching Program Representation



Contact closed



Contact closed in 2 positions and maintained between the 2 positions



Sealed assembly for auto-maintain control



Overlapping contacts



Spring return position: for a switching angle of 90°, spring return is over 30° after the last position (for a maximum of 3 simultaneous contacts).

Example:

